

PHANTOM

Sistem monitoring keberlanjutan terbaik di dunia

Rasakan kontrol yang lebih baik pada temperatur mesin anda dengan Phantom Thermocouple Sensor

Sinyal dari sensor Phantom telah dienkripsikan sehingga dapat memastikan keandalan informasi dan keamanan data Anda.



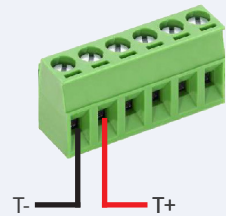
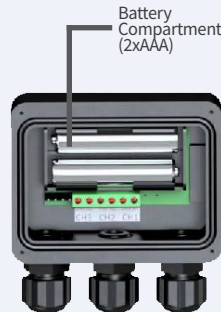
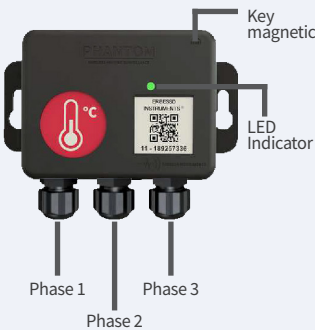
ACCESSORIES

Letakan **thermocouple type K** anda pada Phantom dan mulai monitoring. Sensor ini dapat mengatasi temperatur yang ekstrem, anda bahkan dapat mengontrol mesin yang paling rewel.

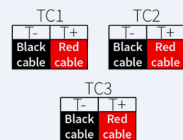
Letakan kabel sensor anda secara mudah dengan bantuan obeng.



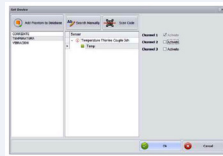
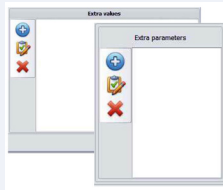
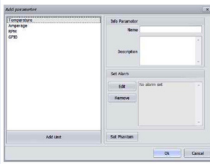
QUICK GUIDE



CONNECTION DIAGRAM



SET UP



1. Tambahkan sensor ke database Anda dengan mengikuti langkah-langkah yang ditunjukkan pada Phantom Wizard.
2. Tergantung jika Anda ingin menambahkan sensor ke mesin atau titik; letakan bagian "Extra Values" dan "Extra Parameter" dengan tombol "+".
3. Pilih parameter "Temperature" dan klik tombol "Set Phantom".
4. Pilih grup dan sensor suhu yang ingin Anda set dan spesifikasikan channel untuk diaktifkan. Untuk menyelesaikannya klik "Ok".

TECHNICAL SPECIFICATIONS

MEASUREMENT

Part Number:
EPH-T21

Temperature range (ambient):
-40°C a 80°C
-40°F a 176°F

Sensor:
Thermocouple type K

Data Receiving Interval:
30min / Configurable

Internal Temperature Accuracy:
±5°C

Status:
Battery and temperature

POWER SUPPLY

Battery Lifetime:
2-3 years* Standby Mode
if Gateway not detected

Main Power Supply:
2 AAA 1.5V Batteries
(Replaceable)

DIMENSIONS

Dimension :
100mm x 77mm x 26mm
Weight: 138 gr
Material: Nylamid / Aluminum

Protection Rating:
Water and dust resistant (IP67)

Base Temperature Range:
-40 to +80 °C
(-40 to +176 °F)

CONNECTIVITY AND SOFTWARE

Wireless Protocol:
Bluetooth BLE 5.0 / Modbus
via Gateway

Software Compatibility:
Phantom / WISER Vibe
Firmware Updates
via Phantom
Manager (iOS & Android)

Signal Strength Range:
-90dBm to -30dBm

Wireless Range:
100m line sight

Power Output Range:
-4dBm a +8dBm(Configurable)

Operating Frequency: 2.4GHz

Analisis dan Visualisasi data
dari sensor anda dengan

DigivibeMX[®]



Akses ke informasi anda
dengan cara yang mudah lewat
browser atau DigivibeMX anda

Akses ke informasi anda
dengan cara yang mudah lewat
browser atau DigivibeMX anda



PT LUWES SOLUSI SPASIAL
Ruko Griya Depok Asri No 36
Depok 16411, West Java
Indonesia

Phone : +6221-77828320
SMS/WA : +62 813 8309 9310
www.luwessolusispasial.com
marketing@luwessolusispasial.com